

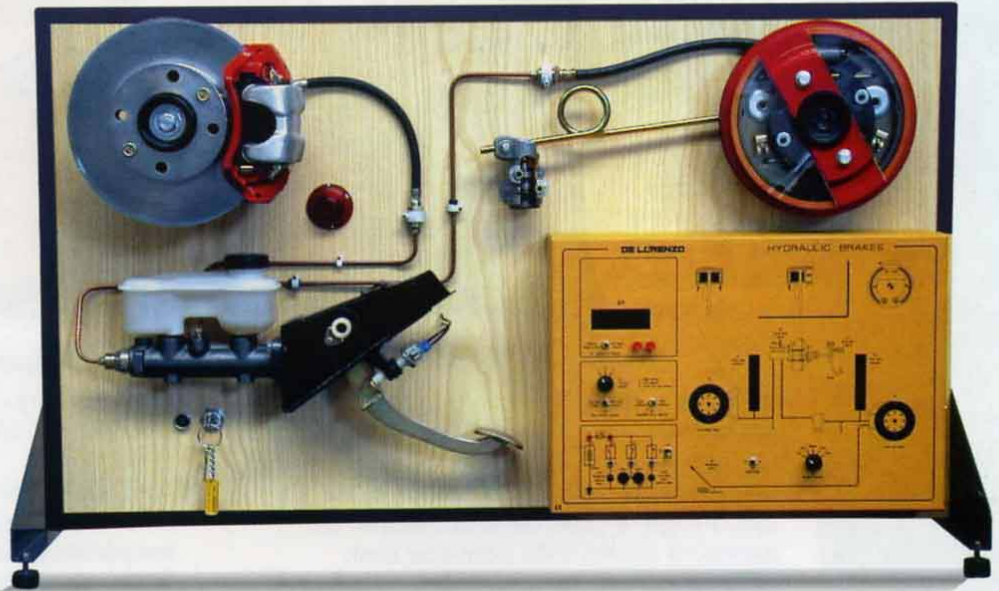
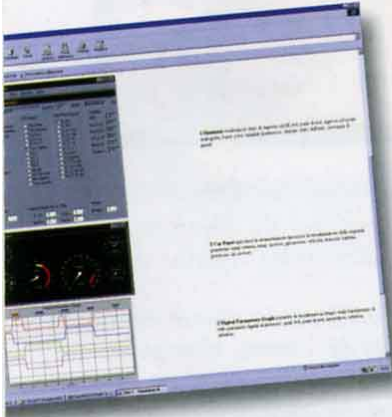
DL AM1 SYSTEME DE FREINAGE HYDRAULIQUE

Ce panneau est composé d'un frein à disque sur la roue antérieure et d'un frein à tambour sur la roue motrice.

Les deux roues peuvent tourner lentement. Quand le frein est activé, les deux roues se bloquent. Le cylindre bouge hydrauliquement.

Le système couvre les arguments suivants:

- Roue postérieure bloquée, la pression ne diminue pas quand on relâche la pédale
- Perte de vide
- Panne du frein postérieur
- Panne au frein antérieur
- Frein à main
- Panne à la lumière du stop



DL AM12 SYSTEME DE INJECTION ELECTRONIQUE

Le simulateur examine les modernes systèmes de injection électronique. Les exercices que le panneau couvre sont:

- Relation entre la durée de l'ouverture de l'injecteur et la quantité de carburant injectée
- Effets de la température de l'air sur la quantité de carburant injectée
- Analyse des signaux avec un oscilloscope
- Calcul du temps d'injection avec un oscilloscope
- Calcul du temps d'injection avec tachymètre et avec mesureur de l'angle de fermeture

- Fonctionnement du capteur MAF
- Signal de sortie du commutateur de position de la soupape
- Signal de sortie du capteur de position de la soupape
- Etude du signal d'exécution de l'injecteur à différentes conditions opératives
- Durée de l'injection à différentes vitesses, températures et charges du moteur
- Fonctionnement du capteur d'oxygène

